



АДМИНИСТРАЦИЯ ГОРОДА ПЕРМИ  
ДЕПАРТАМЕНТ ЗЕМЕЛЬНЫХ ОТНОШЕНИЙ

РЕШЕНИЕ

о размещении объектов № -21-01-44-750 от 18 ИЮН 2021

г. Пермь, ул. Сибирская, 15

Департамент земельных отношений администрации города Перми в соответствии с пунктом 3 статьи 39.36 Земельного кодекса Российской Федерации, Положением о порядке и условиях размещения объектов на землях или земельных участках, находящихся в государственной или муниципальной собственности, на территории Пермского края без предоставления земельных участков и установления сервитутов, публичного сервитута, утвержденным постановлением Правительства Пермского края от 22.07.2015 № 478-п, заявлением от 09.06.2021 № 21-01-06-9678 **разрешает** ООО «Спецстрой Яблочкова,3» (ИНН 5903142478, ОГРН 1195958025097, место нахождения: 614031, Пермский край, г. Пермь, ул. Докучаева, 31, кабинет 3)

**размещение объекта:** проезды, в том числе вдольтрассовые, и подъездные дороги, для размещения которых не требуется разрешения на строительство

**на землях:** государственная собственность на которые не разграничена  
**на срок** 1 год

**местоположение:** Пермский край, г. Пермь, Свердловский район, ул. Яблочкова, кадастровый квартал 59:01:4413616

**способ размещения объекта:** подземный

Территория, согласно схеме, расположена в зоне с особым условием использования приаэродромная территория аэродрома аэропорта Большое Савино.

ООО «Спецстрой Яблочкова,3»:

Соблюдать Правила использования воздушного пространства, установленные постановлением Правительства Российской Федерации от 11.03.2010 № 138 «Об утверждении Федеральных правил использования воздушного пространства Российской Федерации».

**Приложение:** схема предполагаемых к использованию земель или части земельного участка на 1 л. в 1 экз.

Исполняющий обязанности заместителя  
главы администрации города Перми –  
начальника департамента земельных  
отношений администрации города Перми



Е.Н.Гонцова

# Схема предполагаемых к использованию земель или части земельного участка, на которых планируется размещение объектов

Объект: (п.12.) Проезды, в том числе вдольтрассовые, и подъездные дороги, для размещения которых не требуется разрешения на строительство.

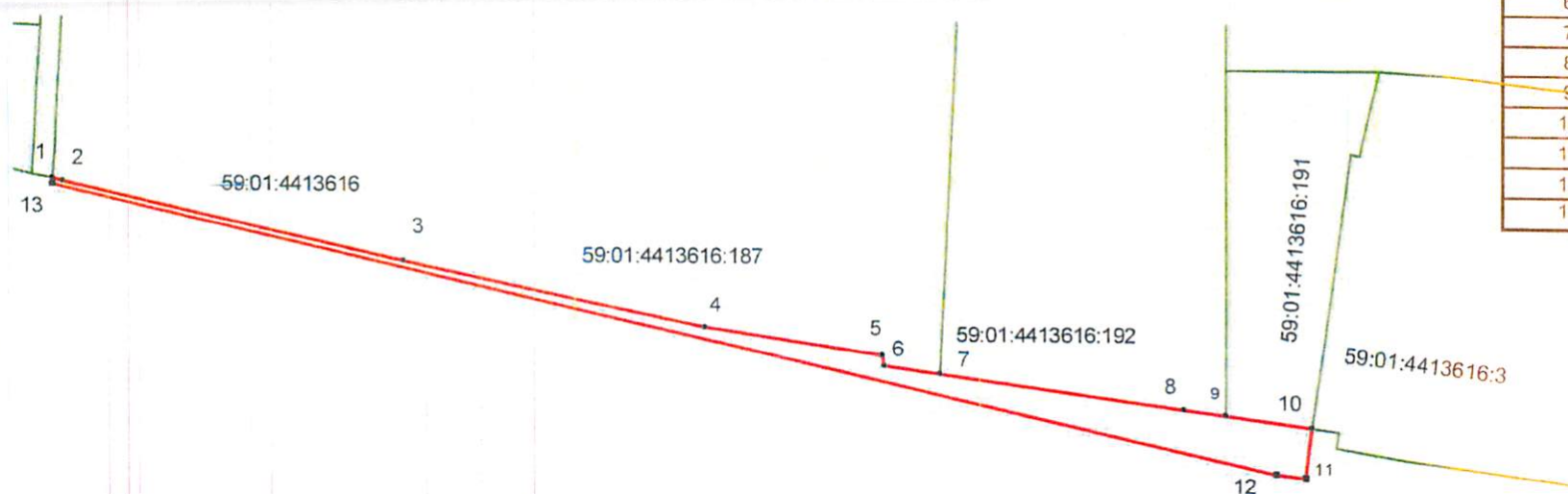
Срок использования земельного участка: 1 год.

Местоположение: кадастровый квартал № 59:01:4413616, адрес: г. Пермь, район Свердловский, ул. Яблочкова.

Площадь земель или части земельного участка: 1904 кв.м.

Категория земель: земли населенных пунктов.

Каталог координат. м		
№ точки границы	Координаты, м	
	X	Y
1	2	3
1	513259.62	2231551.34
2	513258.91	2231554.43
3	513236.45	2231652.48
4	513218.10	2231738.86
5	513210.27	2231789.52
6	513207.17	2231790.00
7	513204.96	2231805.89
8	513195.29	2231875.52
9	513193.60	2231887.44
10	513190.19	2231911.89
11	513175.92	2231910.02
12	513176.91	2231901.57
13	513257.97	2231551.27



## Условные обозначения

Масштаб 1:2000

- Граница участка
- Границы смежных земельных участков
- - - Красные линии
- 59:01:4413616:61 Кадастровый номер участка в квартале

Описание границ смежных землепользователей:

от т.1 до т.7 - земельный участок с кадастровым номером 59:01:4413616:187

от т.7 до т.9 - земельный участок с кадастровым номером 59:01:4413616:192

от т.9 до т.10 - земельный участок с кадастровым номером 59:01:4413616:191

от т.10 до т.13 - городские земли



Заявитель:

Иванов И.И., Спецбрат Яблочков, 3'  
Юсеев Л.С.